



# Plan de Reequilibrio Territorial de Galicia 2007-2010

## **Resumo Executivo**

## Obxectivo xeral do Plan

# Obxectivo xeral

---

Impulsar o desenvolvemento **económico equilibrado e sostible** de Galicia, reforzando a **cohesión socio-territorial** para corrixir os desequilibrios internos a partir dun proceso de **dinamización económica, planificación e coordinación** das actuacións das Administracións Públicas en infraestruturas, apoio aos sectores produtivos e equipamentos.

---

## Obxectivos específicos do Plan

### Obxectivos específicos

---

- **Planificar, priorizar e coordinar o investimento público** en infraestruturas, equipamentos e servizos básicos.
  - Impulsar o **desenvolvemento económico-empresarial endógeno** estimulando a competitividade e a innovación.
  - Desenvolver o **potencial urbano e produtivo do territorio**, harmonizando as esixencias **socioeconómicas coas ecolóxicas e culturais**.
  - **Reforzar a cohesión económica e social** entre territorios, garantindo uns niveis de calidade de vida equivalentes para o conxunto da poboación.
  - Poñer en valor os abundantes recursos naturais e patrimoniais como elemento fundamental do **desenvolvemento turístico sostible**.
  - Impulsar o progreso acelerado da Galicia menos favorecida nos procesos de **desenvolvemento da sociedade e da economía do coñecemento** superando a brecha dixital actual .
-

### Cifras:

**2.672.791.315 €**

**1.037.771 habitantes**

**38% da poboación de Galicia**

**88,3% da superficie de Galicia**

**2.576 € por persoa**

**Máis de 500 actuacións**

**25 núcleos dinamizadores**

### Ámbito

#### Zona 1:

**Lugo – A Coruña Norte**

#### Zona 2:

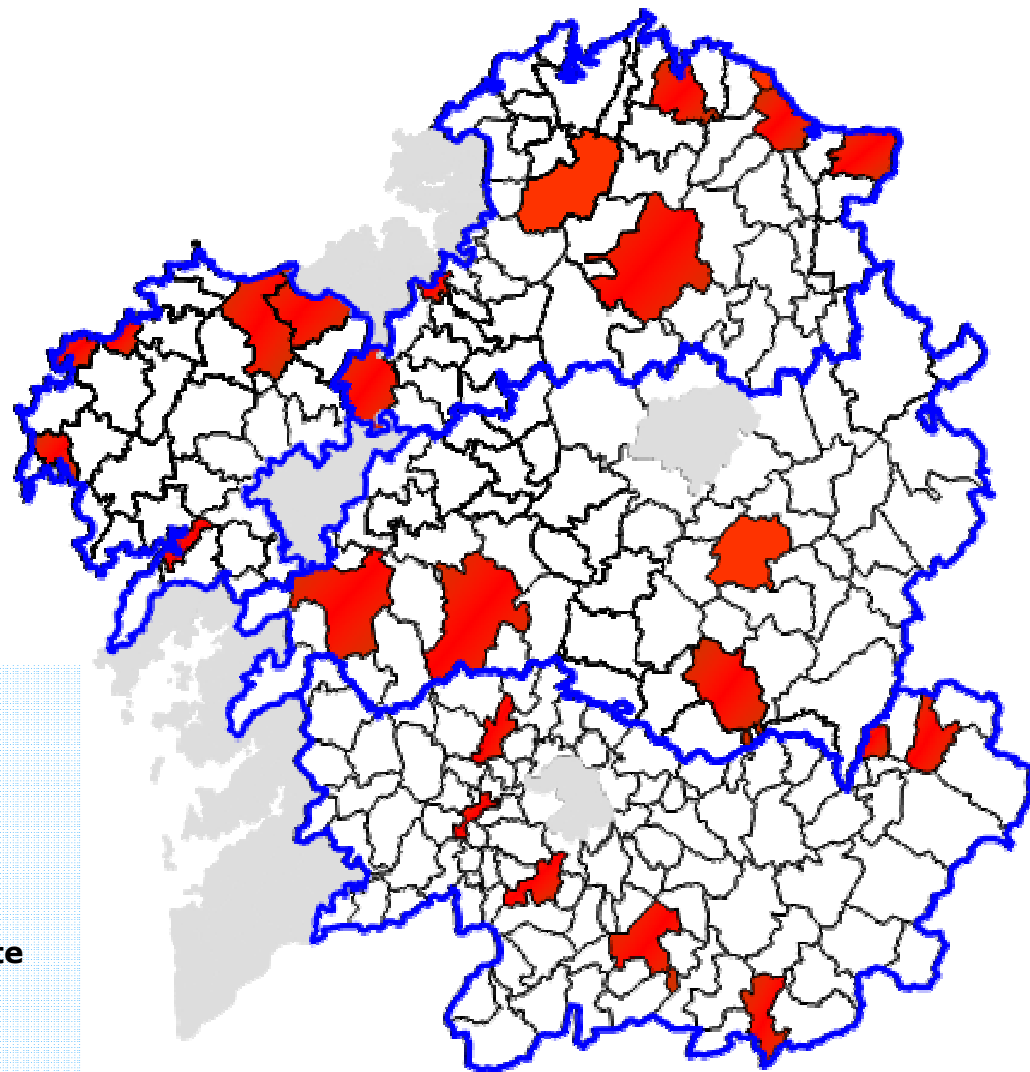
**A Coruña Occidental**

#### Zona 3:

**Lugo-A Coruña Sur-Pontevedra Interior Norte**

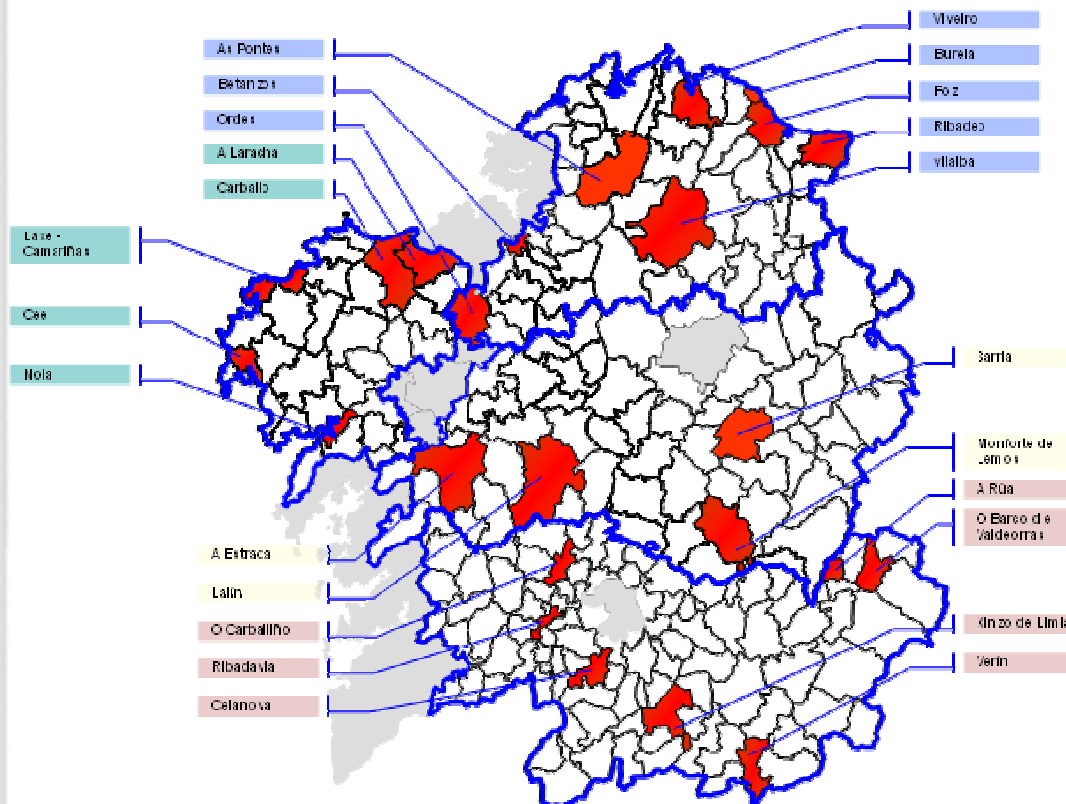
#### Zona 4:

**Ourense-Pontevedra Interior Sur**



## Estratexia de dinamización

- A estratexia de cohesión económica e social baséase na identificación de municipios con potencial dinamizador que sexan capaces de exercer de elementos tractores dos espazos e lugares do seu arredor. **Identificáronse 25 municipios dinamizadores.**



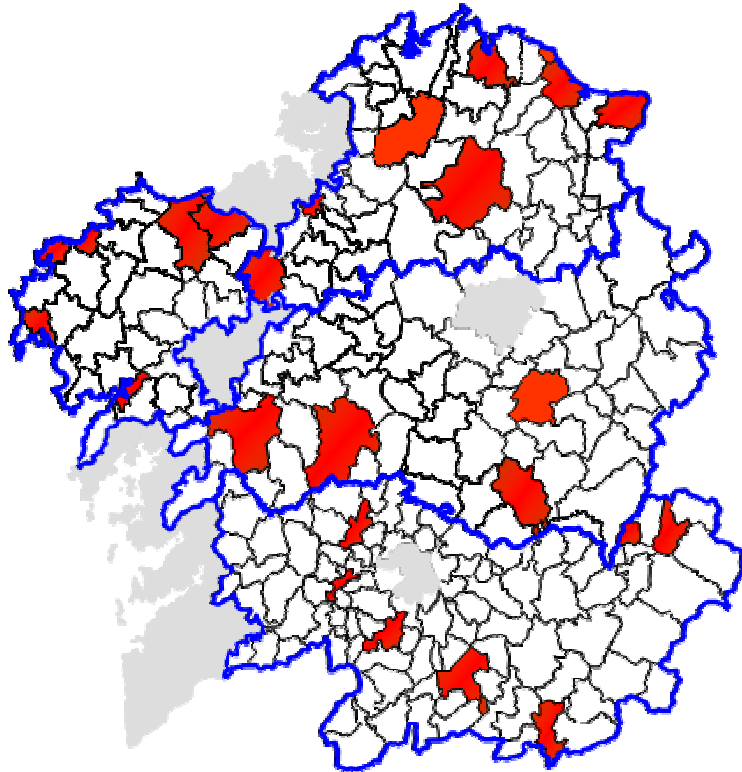
- A función destes municipios dinamizadores será actuar como núcleos de difusión de crecemento que contribúan a unha **mellor estruturación territorial e a incorporación e fixación de poboación.**

- A selección de municipios dinamizadores responde a **criterios obxectivos de renda e poboación e á súa capacidade de atracción comercial e laboral.**

Nota: En gris amósanse os municipios excluídos do PRTG e en **vermello os municipios dinamizadores**

## Estratexia Territorial

- En 2006 elaborouse un primeiro Programa de Reequilibrio no que se determinaron 4 grandes áreas continuas territorialmente denominadas **ZONAS DE REEQUILIBRIO**.
- Estas zonas constituíron o punto de partida do **Plan de Reequilibrio Territorial Plurianual 2007-2010 con estratexias de dinamización económica diferenciadas**.



**Zona 1:**  
**Lugo – A Coruña Norte**

**Zona 2:**  
**A Coruña Occidental**

**Zona 3:**  
**Lugo - A Coruña Sur - Pontevedra Interior Norte**

**Zona 4:**  
**Ourense - Pontevedra Interior Sur**

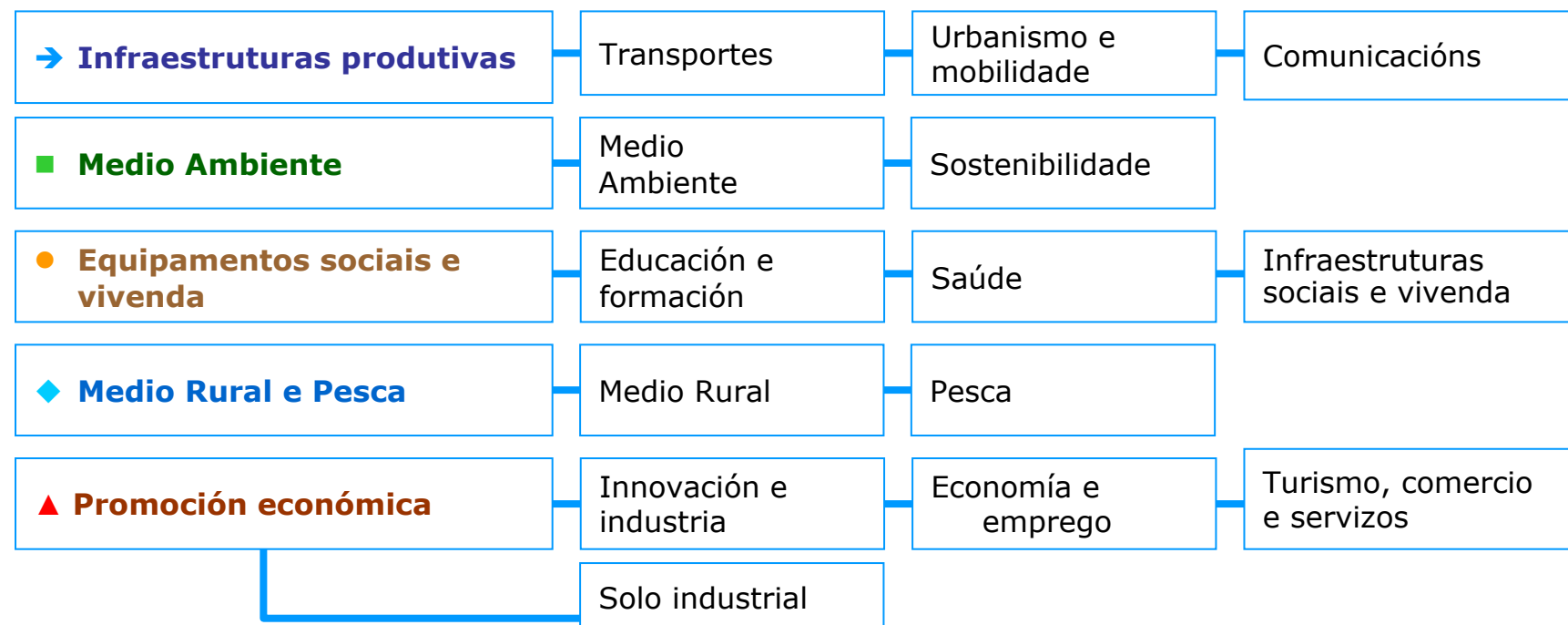
Nota: En gris amósanse os municipios excluídos do PRTG e en vermello os municipios dinamizadores

## Enfoque sectorial.

- A definición do PRTG 2007-10 susténtase nun enfoque sectorial cuxos ámbitos se estableceron a partir das directrices estratéxicas marcadas pola Comisión Europea en termos de dinamización económica e territorial.

## Ámbitos Sectoriais

## Programas de actuación



## Poboación.

→ A área obxecto de reequilibrio distribúese en **4 grandes zonas con volumes de poboación semellantes. Máis de 1 millón de persoas se beneficiarán deste Plan.**

### Distribución dos investimentos por zonas

Zona	Importe	%	Poboación	Superficie
Zona 1: LUGO-A CORUÑA NORTE	600.984.984	22,5%	238.188	5.867
Zona 2: A CORUÑA OCCIDENTAL	602.668.438	22,5%	237.092	3.227
Zona 3: LUGO-A CORUÑA SUR-PONTEVEDRA INTERIOR NORTE	747.647.888	28,0%	287.340	8.837
Zona 4: OURENSE-PONTEVEDRA INTERIOR	721490.005	27,0%	275.151	8.196
<b>TOTAL</b>	<b>2.672.791.315</b>	<b>100,0%</b>	<b>1.037.771</b>	<b>26.127</b>

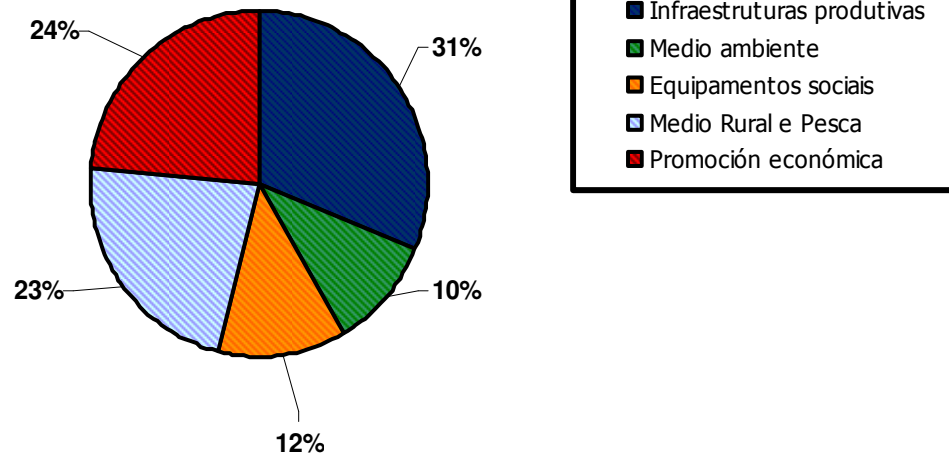
→ A distribución dos esforzos financeiros por zona é moi equilibrada, destacando un maior investimento nas zonas do **interior de Lugo e Ourense.**

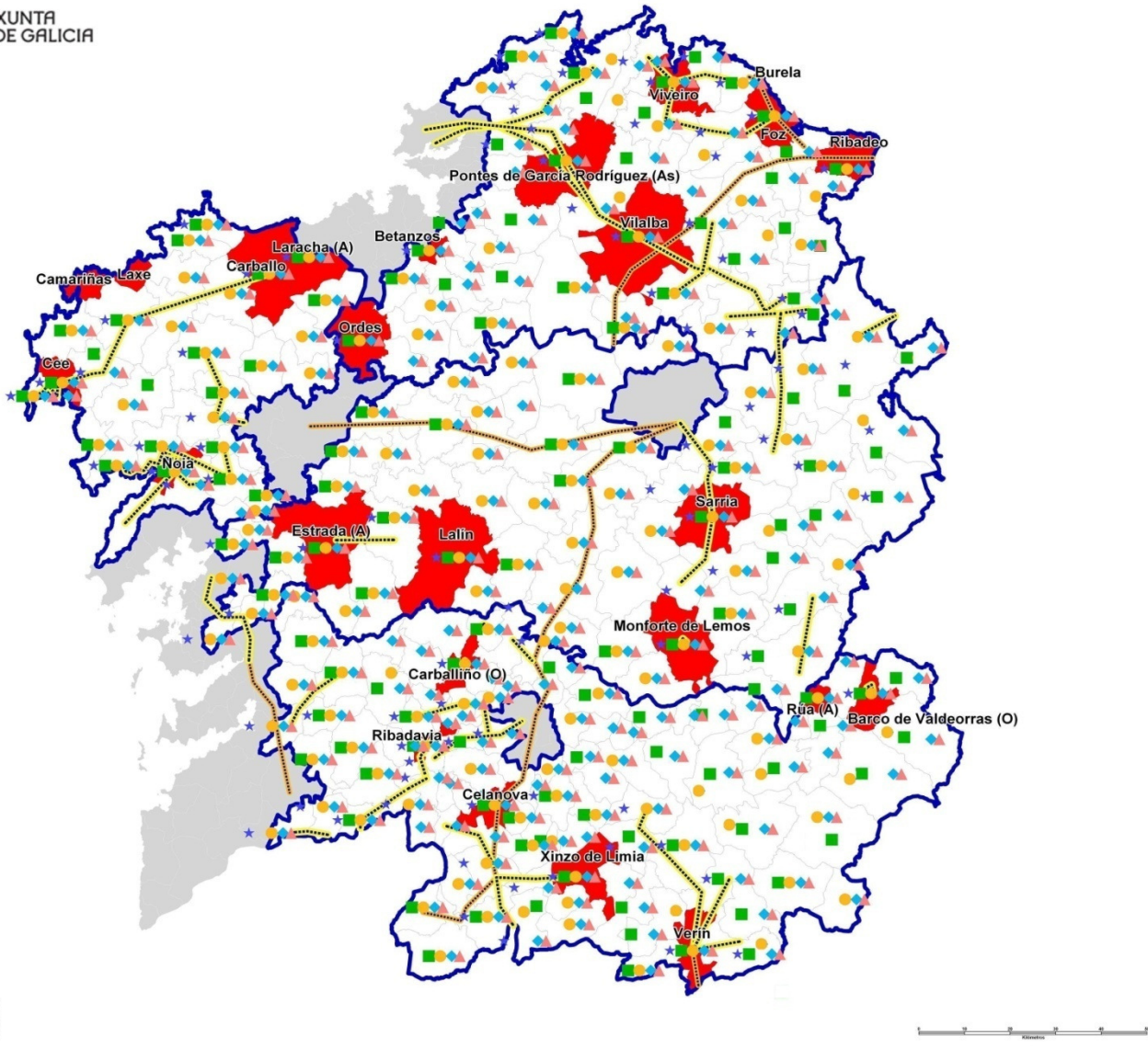


→ No Plan destacan os esforzos en **infraestruturas produtivas e promoción económica**, que concentrarán o **55%** do investimento.

	Concepto	Investimento	%	Euros / habitante
→	Infraestruturas produtivas	830.840.706	31%	801
■	Medio ambiente	279.190.691	10%	269
●	Equipamentos sociais	327.614.195	12%	316
◆	Medio Rural e Pesca	602.062.611	23%	580
▲	Promoción económica	633.083.112	24%	610
	<b>TOTAL</b>	<b>2.672.791.314</b>	<b>100%</b>	<b>2.576</b>

**Distribución por ámbitos sectoriais**





## Plan de Reequilibrio Territorial de Galicia 2007-2010

### ACTUACIÓNS

#### Lenda

--- Estradas autonómicas

--- Estradas do Estado

#### Clasificación dos Municipios

■ Municipios dinamizadores

□ Municipios no ámbito do PRTG

■ Municipios non incluídos no PRTG

#### Investimentos

★ Infraestruturas

■ Medio Ambiente

● Equipamentos sociais

◆ Medio Rural e Pesca

▲ Promoción económica



## Estratexia

### Estratexia de dinamización apoiada en:

- ✓ O continuo **Viveiro-Burela-Foz-Ribadeo**, nas Mariñas, estruturando o litoral lucense.
- ✓ O corredor **As Pontes-Vilalba**, proporcionando conectividade co Cantábrico e a Meseta.
- ✓ Os núcleos de **Betanzos e Ordes**, fortalecendo a dinamización dos eixes da A6 e da A9

### Actuacións de reequilibrio e posta en valor desta zona

#### Infraestruturas produtivas

- ✓ VAC da Costa Norte (Ferrol-San Cibrao) coas variantes de Ortigueira e Viveiro e a conexión Espasante- o Barqueiro
- ✓ Autovía Ferrol-Vilalba

#### Medio Ambiente

- ✓ Centro interpretativo no P.N. Fragas do Eume.
- ✓ EDARs e ampliación redes de saneamento
- ✓ Plan de fomento iniciativas ambientais nas vilas.

#### Equipamentos sociais

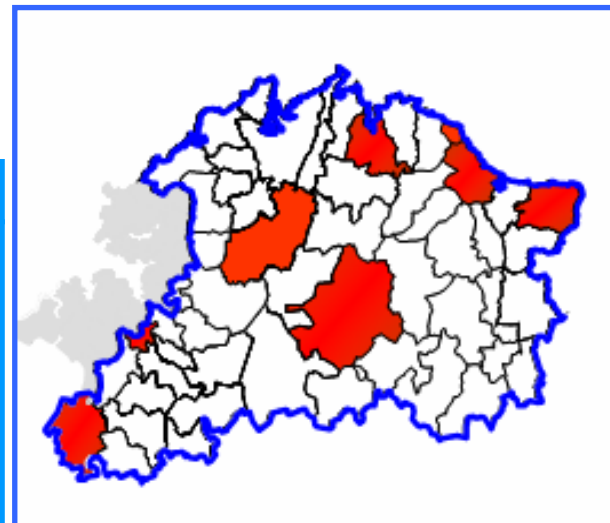
- ✓ Agrupación de aloxamentos piloto para mozos e maiores.
- ✓ Centro de saúde mental (menores)
- ✓ Residencia para maiores
- ✓ Completar o equipamento social, educativo e sanitario.

#### Medio Rural e Pesca

- ✓ Reforzamento da base produtiva agrogandeira.
- ✓ Posta en valor da superficie forestal
- ✓ Dotacións e instalacións para usos pesqueiros nos portos

#### Promoción Económica

- ✓ Parque estratéxico Begonte
- ✓ Parque empresarial de As Pontes
- ✓ Parque empresarial de Viveiro



**Estratexia.**

**Estratexia de dinamización apoiada en:**

- ✓ A nova VAC **Carballo-Cee**, estruturando a zona central deste territorio e comunicándoa coa Coruña e o sur de Galicia.
- ✓ O espazo Carballo-**Laracha** como rótula entre a Costa da Morte e a área metropolitana da Coruña.
- ✓ Dinamización da costa apoiada no arco **Camariñas-Laxe** e no núcleo **Cee**.
- ✓ Potenciación do núcleo dinamizador de **Noia** no corredor da ría de Muros-Porto de Son, impulsando o enlace con Santiago e o sur de Galicia.

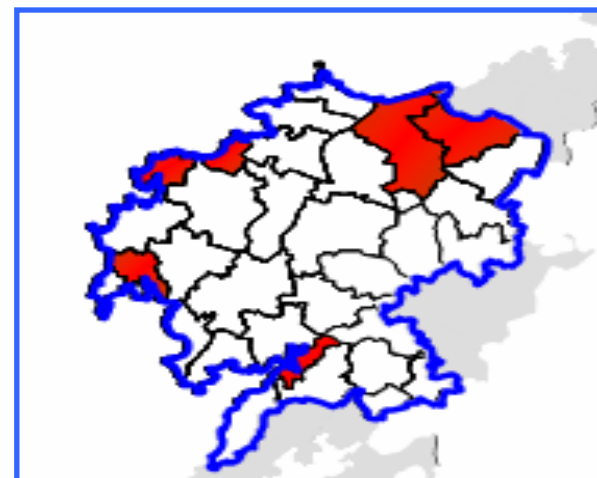
**Actuacións de reequilibrio e posta en valor desta zona**

**Infraestruturas produtivas**

- ✓ VAC Carballo-Cee.
- ✓ VAC Brión Noia
- ✓ Variante de Noia
- ✓ Serra de Outes- Noia
- ✓ Acceso porto de Brens-Cee

**Medio Ambiente**

- ✓ Núcleo piloto de sostenibilidade en Muros
- ✓ Plan de fomento de accións ambientais nas vilas de: Carballo, Laracha, Noia e S. Comba.
- ✓ EDARs de Camariñas, Fisterra, Malpica, Ponteceso, Sta. Comba.



**Equipamentos sociais**

- ✓ Residencias para maiores.
- ✓ Centros multiculturais.
- ✓ Parque do megalitismo da Costa da Morte

**Medio Rural e Pesca**

- ✓ Apoio á diversificación de actividades e ao desenvolvemento local.
- ✓ Posta en valor da superficie forestal.
- ✓ Prestación de servizos básicos
- ✓ Mellora das instalacións para actividades pesqueiras nos portos.

**Promoción Económica**

- ✓ Parque empresarial de Vimianzo
- ✓ Parque empresarial de Carballo

**Estratexia de dinamización apoiada en:**

- ✓ Dinamización do corredor Lugo- **Sarria- Monforte**
- ✓ Fomento do turismo nos **LICs do Courel e A Fonsagrada.**
- ✓ Potenciación dos núcleos da **A Estrada- Lalín** que actuarán como dinamizadores do baleiro interior en relación orbital coa área de influencia de Santiago, apoiados na autoestrada Santiago- Ourense
- ✓ Apoio ao espazo dinámico de Arzúa-Melide a desenvolver co **autovía Lugo-Santiago (A54)**

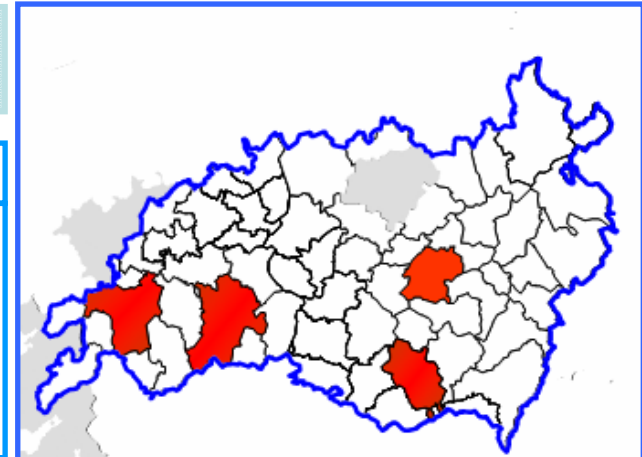
**Actuacións de reequilibrio e posta en valor desta zona**

**Infraestruturas produtivas**

- ✓ VAC Nadela-Sarria-Monforte
- ✓ Estrada Baleira-Meira
- ✓ Acceso ao Porto Seco de Monforte
- ✓ Estrada A Fonsagrada-límite con Asturias

**Medio Ambiente**

- ✓ Estación biolóxica no Courel
- ✓ Plans de fomento de accións ambientais nas vilas.
- ✓ EDARs de Arzúa e os núcleos do interior de Lugo



**Equipamentos sociais**

- ✓ Residencias para maiores.
- ✓ Unidade de 1ª acollida (menores)
- ✓ Mellora e ampliación do equipamento sanitario e educativo.

**Medio Rural**

- ✓ Incorporación de mozas/os.
- ✓ Reforzamento da base produtiva agrogandeira.
- ✓ Apoio á diversificación de actividades e ao desenvolvemento local

**Promoción Económica**

- ✓ Porto Seco de Monforte
- ✓ Área Loxística de A Reigosa
- ✓ Cidade do Moble na Estrada

**Estratexia**

**Estratexia de dinamización apoiada en:**

- ✓ Dinamización do corredor da autoestrada Vigo-Ourense con fortalecemento dos espazos de oportunidade : Salvaterra-As Neves, onde a **plataforma PLISAN** actuará como motor dinamizador afondando territorialmente a influencia da área metropolitana de Vigo.
- ✓ **Ribadavia- O Carballiño** e a A-52 que se fortalecera coa nova vía de conexión.
- ✓ **Celanova** (reforzado pola nova vía) con futura prolongación transfronteiriza da súa dinamicidade poderá dinamizar o sur da área de influencia de Ourense.
- ✓ Potenciación de **Xinzo de Limia** como núcleo dinamizador na zona central e **Verín**, dinamizador do eixo sudeste, prolongando a súa influencia transfronteiriza.

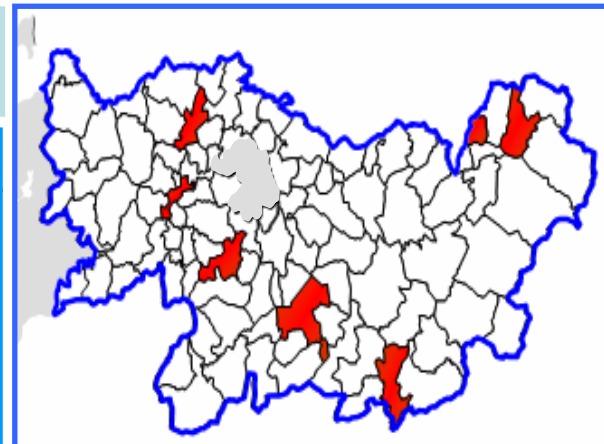
**Actuacións de reequilibrio e posta en valor desta zona**

**Infraestruturas produtivas**

- ✓ Autoestrada AG-53 Dozón-Ourense
- ✓ Eixo de comunicación A-52 coa fronteira portuguesa
- ✓ A76 Ourense-Ponferrada, do Estado

**Medio Ambiente**

- ✓ Plan de desenvolvemento sostible do parque natural do Xurés
- ✓ Parque medioambiental de Galicia en Carballeda.



**Equipamentos sociais**

- ✓ Centro de dependentes.
- ✓ Centros multiculturais.
- ✓ Parque arqueolóxico Campo Lameiro
- ✓ Recuperación do Castro de Lás.

**Medio Rural e Pesca**

- ✓ Reforzamento da base produtiva agrogandeira, especial atención aos viños de calidade e á pataca.
- ✓ Valorización da superficie forestal e da biomasa.
- ✓ Apoio á diversificación de actividades.

**Promoción Económica**

- ✓ **PLISAN**
- ✓ Melloras de subministro enerxético.
- ✓ Solo empresarial en O Carballiño, Ribadavia, Xinzo, Verín.

- A partir dun diagnóstico en profundidade da realidade de Galicia, o esforzo concentrouse en determinados elementos clave

## PRTG 2007-2010

Desequilibrio  
socio-económico



**Enfoque sectorial**

**Estratexia de  
dinamización**



**Implicación de  
todos os axentes**

**Políticas  
transversais  
territoriais**

Equilibrio  
socio-económico

